

Handleiding Morgan Plus 8

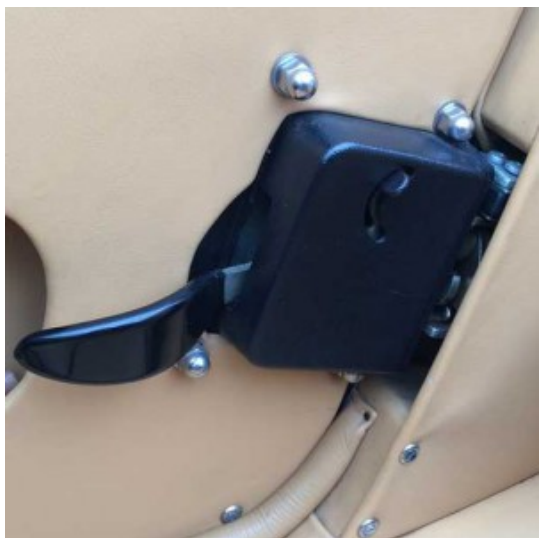


Om ervoor te zorgen dat je zo veel mogelijk kunt genieten van de Morgan, hebben we een zo kort mogelijke handleiding voor je gemaakt, waarin je alle informatie terug kunt vinden. Klik op het PDF-icoontje rechtsboven als je deze pagina als PDF wilt opslaan of printen.

1.1 Openen

Om het alarm van de Morgan uit te schakelen, druk je 1 maal op de bovenste knop van de afstandsbediening. De knipperlichten knipperen meerdere keren snel achter elkaar. Het alarm is nu uitgeschakeld.

De deuren van de Morgan zijn alleen aan de binnenzijde te openen. Op de volgende afbeeldingen zie je waar deze vergrendeling zich bevindt.





Wil je de vergrendeling bedienen, dan kan je bij geopende kap gewoon bij deze vergrendeling. Is de kap gesloten? Schuif dan het plexiglas raampje opzij.

1.2 Starten

Starten werkt zoals in elke andere auto.

- Je plaatst de sleutel in het contact en draait deze tot in stand 2. Let er op, dat er geen versnelling is ingeschakeld en dat je de voet op de rem hebt.
- Hierna schakel je het contact in, door de schakelaar op onderstaande afbeelding naar boven te schakelen. Er gaan lampjes branden.
- Je kunt nu de sleutel naar stand 3 draaien, de Morgan start.

1.4 Afsluiten

Wil je de Morgan afsluiten, dan bedien je als eerst de vergrendeling zoals benoemd in 1.1.

2.1 Tanken

De tankopening van de Morgan bevindt zich rechtsachter. Aan de sleutelbos zit een sleutel, gemarkeerd met de 'T' van Tanken. Deze sleutel haal je los van de sleutelbos, zodat je de lak rondom de tankdop niet beschadigd. Met deze sleutel ontgrendel je de tankdop. Pak de tankdop met 1 hand vast, en druk de knop in. De tankdop is nu naar onder open te klappen, zodat je kunt tanken. Tanken gaat het best als je de vulmond niet volledig in de opening laat zakken. Tank altijd zo, dat de brandstof er slechts op halve snelheid instroomt. Let op; Hang na het tanken de sleutel weer terug aan de sleutelbos!

3.1 Openen kap

Het openen en sluiten van de kap loopt volgens een stappenplan. Volg altijd deze stappen, zodat de kap niet onnodig beschadigd, of zelfs stuk gaat.

- Op onderstaande afbeeldingen zie je een hendel, welke zich aan beide kanten van de kap

bevindt, naast de stoelen. Begin met het openen van de kap, door aan beide kanten deze hendel naar voren te bewegen. De kap is nu minder strak gespannen en zal daardoor makkelijker openen.



- Hierna kun je boven de voorruit de drukknopjes loshalen. Op deze knopjes vind je de tekst 'lift' terug. Hieronder zet je je vinger, waardoor je de knopjes oplift. Zo beschadigt het dak niet en komt de bekleding makkelijk los. Zie de volgende afbeelding.



- Nadat je de kap aan de voorzijde volledig los hebt gehaald, haal je aan de zijkant van de Morgan de kap los. Het gaat hier om drie scharnietjes en een drukknop, wat je terugvindt op onderstaande afbeelding.



- Daarna klap je de kap volledig naar achteren, over het bagagerek heen. Het aluminium frame klap je gelijktijdig ook voorzichtig naar achteren. Je hebt nu alle ruimte om de vier drukknopjes aan de binnenzijde los te halen. Je ziet een van deze drukknopjes op onderstaande afbeelding.



Wanneer je deze vier drukknopjes los hebt, kun je de drukknoppen aan de buitenzijde loshalen. Hierna is de kap volledig los, deze ligt dan op de achterzijde van de auto. Nu is het belangrijk dat de kap goed en recht opgevouwen wordt, zodat de ruitjes niet beschadigen. Op de afbeeldingen hieronder zie je hoe dit dient te gebeuren.



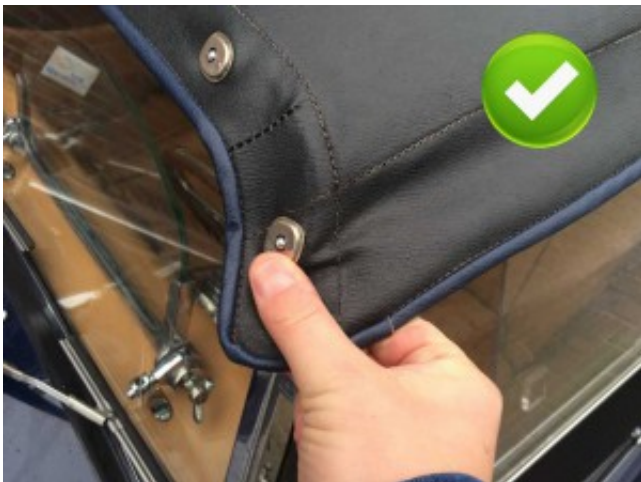
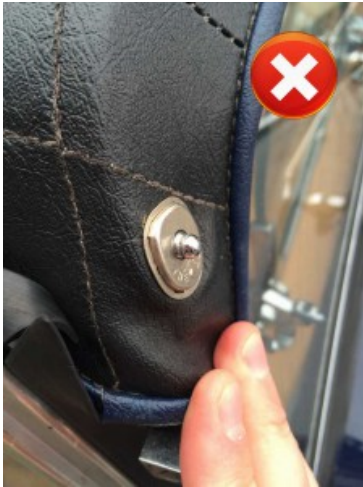


- Zorg er nu voor dat de kap netjes opgevouwen achter de voorstoelen komt te liggen. Het is daarbij belangrijk dat de ruitjes beschermd liggen.
 - Tijdens de laatste stap zorg je ervoor dat het aluminium frame vergrendeld wordt. Je doet dit door beide hendels links en rechts van de stoelen, te zien op de eerste afbeeldingen van 3.1, weer naar achteren te bewegen. Daarna leg je het aluminium frame vast door er de twee leren bandjes vast te drukken.
- Wil je ervoor zorgen dat de geopende kap er netjes uitziet, doe dan de tonneaucover, dat is de canvas afdekhoes, over de opbergruimte. Dit werkt als volgt:
- Leg de hoes over de opbergruimte, en druk de achterste drukknoppen vast.
 - Rol daarna de hoes op, zodanig dat deze net achter de voorstoelen uitkomt.
 - Zet daarna 2 sluitingen aan de zijkant van de auto vast, zodat de hoes mooi strak blijft liggen.

3.2 Sluiten kap

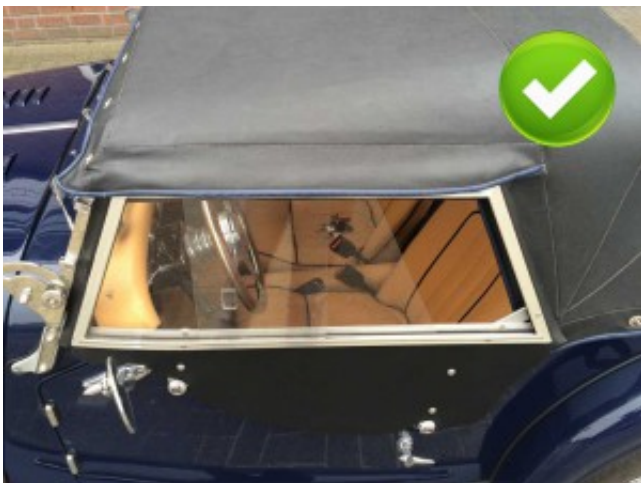
Natuurlijk bestaat het sluiten van de kap uit dezelfde stappen als het openen, maar dan in de omgekeerde volgorde. Hieronder de stappen.

- Zet beide deuren van de auto open; dat werkt makkelijker.
- Je haalt de beide leren bandjes los, welke het aluminium frame op zijn plek houden.
- Haal de kap uit de ruimte achter de voorstoelen, en leg deze even op het bagagerek achterop de Morgan.
- Daarna haal je beide hendels links en rechts naast de stoelen, weer naar voren. De afbeelding van deze hendels vind je bij 3.1.
- Leg de kap op zijn kop achter op de auto, zodat je kunt beginnen met het vastzetten van de drukknoppen aan de achterzijde van de kap.
- Zitten deze drukknoppen vast, dan begin je met de 4 drukknoppen aan de binnenzijde in de opbergruimte achter de voorstoelen. Let op; deze drukknopjes hoeven niet ver doorgedrukt te worden, zie onderstaande voorbeeldfoto's voor meer duidelijkheid (Foto's zijn genomen van voorkant kap).



- Zitten ook deze vier drukknoppen vast, klap dan het frame op en leg hier de kap overheen.
- Je kunt nu beginnen met het vastzetten van de drukknopjes aan het voorruitframe. Let hierbij ook op bovenstaande afbeeldingen.
- Hierna maak je de sluitingen aan de zijkant vast, inclusief de onderste drukknop. De deuren zijn nog steeds geopend.
- Zitten ook deze sluitingen vast, dan is het laatste wat rest het opspannen van de kap. Kijk voorafgaand of het frame rechtop staat, haal het desnoods nog wat naar voren. Het is belangrijk dat de zwarte canvas banden onder de kap mooi recht zitten. Daarna kun je door beide hendels weer naar achter te drukken, de kap opspannen. Hierna zit de kap strak op de auto, en kun je de deuren weer sluiten.
- Wanneer je in de auto gestapt bent en de deur hebt gesloten, is het nog belangrijk om het dak over het raamframe te vouwen. Dit doe je door met je hand van binnen uit tussen het dak en het

raamframe te bewegen. Bekijk hiervoor de volgende foto's.



4.1 Zijruiten verwijderen en plaatsen

Bij mooi weer, of speciaal voor foto's, is het de moeite om de zijruiten te verwijderen. Deze zitten met twee draaiknoppen vast. Je gaat als volgt te werk:

- In één van de zijvakken van de deuren vind je een pin waarmee je de knoppen los kunt draaien. Plaats de pin in de opening in de knoppen en draai de knop los. Nadat deze los is, draai je de knop volledig uit met de hand. Doe dit met beide knoppen per zijde. Zie de eerste foto hieronder.
- Hierna kun je het complete raamframe liften, zie de tweede foto hieronder.
- Let op met het opbergen van de raamframes; het plexiglas krast erg snel en is niet makkelijk te vervangen! Beide raamframes passen precies achter de voorstoelen, onder de tonneaucover.
- Draai de knoppen weer handvast aan. Stevig aandraaien is niet nodig.



Het weer plaatsen van de ruiten is het bovenstaande proces in omgekeerde volgorde, met de nodige voorzichtigheid.

5.1 Motorkap openen

Open de motorkap alleen wanneer dit nodig is, na contact met ons!

6.1 Kachel bedienen

In het midden, ver onder het dashboard, vind je de temperatuurregeling van de kachel. Draai aan de knop om de temperatuur in te stellen. Doe dit alleen wanneer je stilstaat, in verband met de veiligheid! Op de volgende afbeelding zie je links de (helaas nog loshangende) schakelaar voor de luchthoeveelheid. Rechtsonder vind je de temperatuurregeling van de kachel. De foto is genomen onder het dashboard, achter de handrem.

8.1 Overige aandachtspunten

Hierbij nog enkele aandachtspunten, zodat je niet voor verrassingen komt te staan.

- De auto dient tussen zonsondergang en zonsopgang altijd binnen gestald te staan.
- De te gebruiken brandstof, namelijk benzine, is standaard Euro 95, Euro 98 is echter ook mogelijk.
- De bandenspanning behoort voor alle vier de wielen 2.1 Bar te bedragen. Dit is gecontroleerd bij het afleveren van de auto.
- Bij de auto is een set originele kentekenplaten meegeleverd. Het is aan de verhuurder of hij deze wil gebruiken in plaats van de blauwe kentekenplaten. Bij wet is het gebruik van deze blauwe kentekenplaten verboden. Het komt geheel voor rekening en risico van huurder wanneer deze blauwe kentekenplaten tijdens de huurperiode gebruikt worden. De gele kentekenplaten vind je in de opbergruimte achter de voorstoelen. In de volgende afbeelding zie je waar deze kentekenplaten opgeborgen liggen, namelijk onder de bekleding in de opbergruimte. Bij een eventuele controle zijn deze kentekenplaten dus altijd voorhanden.



- Een kopie van de eigendomsapieren vind je eveneens bij de originele kentekenplaten, genoemd in het punt hierboven.

Ten slotte onze contactgegevens, zodat je ons altijd kunt bereiken voor vragen of bij onduidelijkheden.

R. de Bruin
06-20441159
Bij geen gehoor:
06-53450127

Heel erg veel plezier!